

Plus de 400 km d'itinéraires cyclables
DANS LE DUNOIS & LE VENDÔMOIS
Balades à vélo
 CARTE TOURISTIQUE
 CENTRE-VAL DE LOIRE

Bienvenue dans le Dunois & le Vendômois

Échappez-vous ! Sur les 400 km d'itinéraires répartis en 18 boucles balisées spécialement pour vous !
 Connectés aux véloroutes St-Jacques de Compostelle et à la Vallée du Loir, vous découvrirez à votre rythme sur des routes à faible circulation, les paysages et richesses de ce territoire méconnu aux influences beauceronnes et perchonnaises. À l'image du patrimoine (Château de Châteaudun surplombant le Loir, Vendôme ville d'art et d'histoire...), la nature est omniprésente et riche de lieux insolites, de sites préservés comme la Vallée du Loir et ses affluents ou le Parc Vendômois. Sans difficulté majeure, l'itinérance à vélo est une autre manière de vivre ses vacances !

Welcome in Dunois & Vendômois
 Take an escape ! On the 400 km of trails of the 18 bike tours specially waymarked for you ! Connected to the bike roads to Santiago de Compostela and the Loir Valley, you will discover at your own pace on low-traffic roads, the landscapes and cultural wealth of this little-known area influenced by the Beauce and the Perche region. Just like its rich heritage (Châteaudun overlooking the river Loir, Vendôme "ville d'art et d'histoire" - "town of art and history"...), nature is everywhere and rich of unusual places and preserved sites like the Loir valley and its affluents or the Perche Vendômois area. Without real difficulty, the bike routes and trails are another way to live your holidays.



Crédits Photographiques :
 © Comité Itinéraire Vallée du Loir à vélo - Stevan Lira ; © Vallée du Loir à Vélo - J.P. Baroche
 PEFC

ACTUAL cartographie Conception ACTUAL - +33 (0)3 25 71 20 20
 REPRODUCTION INTERDITE SAUF AUTORISATION - 09/21

Informations touristiques

- BONNEVAL (28800) OFFICE DE TOURISME**
 1, rue du Bar de l'Église
 accueil.ot@cdcdubonnevalval.fr - www.otdubonnevalval.com
 ☎ 09 63 60 34 33
- CHATEAUDUN (28200) OFFICE DE TOURISME**
 1, rue de Luyne
 office@tourisme@mairie-chateaudun.fr - www.chateaudun-tourisme.fr
 ☎ 02 37 45 22 46
- CLOYES LES TROIS RIVIÈRES (28220) OFFICE DE TOURISME COMMUNAUTAIRE DES 3 RIVIÈRES ET DU PERCHE**
 25 rue Nationale - Cloyes-sur-le-Loir
 ot.cloyes@orange.fr - www.ot.cloyes-canton.fr
 ☎ 02 37 98 55 27
- BROU (28160) BUREAU D'INFORMATION TOURISTIQUE**
 Chapelle St Marc - Rue Chevalerie
 ot.brou28@orange.fr - www.brou-tourisme.fr
 ☎ 02 37 47 01 12
- LA BAZOCHÉ GOUET (28330) BUREAU D'INFORMATION TOURISTIQUE**
 Place de l'Église
 sibazochegouet@orange.fr - www.labazochegouet-tourisme.fr
 ☎ 02 37 49 23 45
- ARROU (28290) POINT INFORMATION** (ouvert seulement en juillet et août)
 Place de l'Église
 point.information@tlook.fr - www.ot-cloyes-canton.fr
 ☎ 02 37 97 06 27
- COUETRON-AU-PERCHE (41700) POINT INFORMATION**
 Commanderie Temple d'Arville
 www.vendome-tourisme.fr
 ☎ 02 54 80 75 41
- VENDÔME (41100) OFFICE DE TOURISME**
 47 rue Polaire
 ot.vendome@wanadoo.fr - www.vendome-tourisme.fr
 ☎ 02 54 77 05 07
- MONTEIRO SUR LOIR (41800) BUREAU D'INFORMATION TOURISTIQUE**
 Espace de l'Europe (Muskenlète)
 ot.vendome@wanadoo.fr - www.vendome-tourisme.fr
 ☎ 02 54 77 05 07
- FRÉTEVAL (41160) OFFICE DE TOURISME**
 Place Pierre Génève
 ot.freteval@tlook.fr - www.cghv41.fr/information/57391/office-tourisme
 ☎ 02 54 82 35 01
- MONDOUBLEAU (41700) MAISON DU TOURISME**
 www.vendome-tourisme.fr
 ☎ 02 54 80 75 41
- TROO (41265) POINT INFORMATION**
 39, rue Auguste Arnault
 tourisme.troo@gmail.com - trootourisme.jimdofreem.com
 ☎ 02 54 72 87 50

Légende / Key

- Informations touristiques / Tourism information
- Gare SNCF / Railway station
- Bar, commerces, restaurant / Bar, restaurant or shop
- Location de vélos / Bicycle rental
- À voir ou à visiter / Places of interest to see or to visit
- Bornes de recharge vélo électrique / Electric bike charging station
- Accueil Vélo® / Accueil Vélo®

Accueil Vélo® est une marque nationale qui garantit un accueil et des services de qualité le long des itinéraires cyclables pour les cyclistes en itinérance. "Accueil Vélo®" is a national brand that guarantees a welcome and quality services along cycle routes for cyclists.

À chaque carrefour de l'itinéraire, vous serez guidé dans les 2 sens grâce à ces panneaux.

23 MOTUS ET BOUCHE COUSUE 13 km Facile
 Départ conseillé : mairie de Conie-Molillard, rue de la Sanglierie
 Cher ! Écoutez ce silence... Après avoir traversé des sous-bois mystérieux, à l'ambiance particulière, vous découvrirez les rives de la Conie et ses paysages bucoliques... le silence y prédomine même si la vie y est plus que jamais présente avec une faune et une flore exceptionnelles. Un peu plus loin, le dolmen de la chuchoterie puis l'imposant caquetoire de l'Église de Villiers-Saint-Orien vous laisseront sans voix... Alors motus et bouche cousue !

À ne pas manquer
 • **Volainville** : les rives de la Conie, le moulin à eau des Noyes
 • **Conie-Molillard** : maisons à toits de rousle, lavoir et manoir de la Conie
 • **Nottonville** : abbaye bénédictine fondée au XI^{ème} siècle

24 SUR LA ROUTE DE TROMPE-SOURIS 19 km Facile
 Départ conseillé : Capitainerie de Bonneval, Parking de la Grève
 Au départ de Bonneval, observez autour de vous ! Retrouvez les vestiges du moulin « Trompe Souris » et les nombreux mégalithes ornent champs et sous-bois comme le dolmen du Baignon situé non loin de Saint-Maur-sur-le-Loir, village de caractère traversé par le Loir. Un peu plus loin, laissez-vous guider vers le site de Mémillon où après vous être rafraîchi en passant par son gué vous découvrirez un château du XV^{ème}-XVI^{ème} siècle, dominant le manoir de Sausave. Une promenade accessible à tous, fraîche, dépayssante et naturelle !

À ne pas manquer
 • **Bonneval** : cité médiévale fortifiée entourée par le Loir, l'abbaye Saint-Florentin et Saint-Nicolas, le manoir de Chevrol Blanc, la Tour du Rat et la pierre Saint-Roch.
 • **La Ferté-Villeneuil** : les fontaines d'été et ses manoirs
 • **Saint-Maur-sur-le-Loir** : village de caractère, le dolmen du Baignon (mégalithes), le château de Mémillon (XV^{ème} - XVI^{ème}) et son gué

25 RETOUR SUR LA TERRE 12 km Très Facile
 Départ conseillé : manoir de Cloyes-Trois-Rivières, Place Gambetta
 Cette balade vous emmène sur la Terre d'Émilie Zola qui y puisa l'inspiration pour son célèbre roman. Après vous être rafraîchi au plan d'eau des Tirreles de Cloyes-Trois-Rivières, laissez-vous guider entre sous-bois, cultures et villages apaisants, vous découvrirez des sites porteurs d'histoire comme le Prieuré Notre-Dame d'Yron, chapelle du XIII^{ème}-XIV^{ème} siècle qui fut le point de départ de la Croisade des Enfants.

À ne pas manquer
 • **Cloyes-Trois-Rivières** : station verte, plan d'eau, activités nautiques et Prieuré Notre-Dame d'Yron (chapelle XIII^{ème} - XIV^{ème})
 • **Romilly-sur-Aigre** : église Saint-Pierre, château privé de Juchet, prière de Benoît d'Aigre

26 LA FONTAINE TIC-TIC 14 km Facile
 Départ conseillé : mairie de Romilly-sur-Aigre, 83 Grande Rue
 Écoutez ! Tic Tic Tic... ne serait-ce pas le bruit de cette fontaine cachée entre Charray et Romilly-sur-Aigre qui débite son eau au goutte à goutte ? Vous découvrirez ici les paysages de la Vallée de l'Aigre, affluent du Loir où débilit lent et paisant. Villages et patrimoine de caractère, paysages bucoliques, flore et faune exceptionnelles seront présents. Direction observation, écoute et patience seront de rigueur pour surprendre le martin-pêcheur ou la bergeronnette des ruisseaux.

À ne pas manquer
 • **Romilly-sur-Aigre** : église Saint-Pierre, château privé de Juchet, prière de Benoît d'Aigre
 • **Les rives verdoyantes de l'Aigre**
 • **La Ferté-Villeneuil** : village de caractère, Eaux-de-la Vallée de l'Aigre

27 À LA RECHERCHE DE LA CHEVÈCHE 14 km Très Facile
 Départ conseillé : Place du Général de Gaulle à Courtalain
 Autre ambiance ! Nous arrivons aux portes du Perche... place aux bocages et sous-bois perchonnais, aux murs en grison et à des ondulations de plus en plus présentes. Vous découvrirez des basses et monuments à l'architecture typique. L'Yerre, cet autre affluent du Loir, sera ici ou là présent et fera régner une atmosphère paisible où le hullement de la Chevêche se fait parfois entendre.

À ne pas manquer
 • **Courtalain** : église Saint-Jean-Baptiste (XIII^{ème}) - Château (XVIII^{ème})
 • **Saint-Pellerin** : église (XIII^{ème}) - Jards de l'Yerre
 • **Beizogsson** : château privé (XVIII^{ème} - XIX^{ème}), rives de la Conie, moulin à eau de Neuvaines

20 À VÉLO ENTRE LES EAUX 18 km Facile
 Départ conseillé : en contrebas du Château de Châteaudun, rue des Fouleries
 Au départ de Châteaudun et en pleine nature, évadez-vous le long du Loir. Vous circulerez entre les étangs où pêcheurs et amateurs de nature se régaleront. Vous découvrirez Douy, village bucolique au bord du Loir et le moulin à eau du XVIII^{ème} siècle. Sur le parcours, la chapelle de Vouvray date du XIII^{ème} siècle... de qui satisfait les amoureux de patrimoine...

À ne pas manquer
 • **Saint-Denis-les-Ponts** : la Fontaine Douvry, la Chapelle de Vouvray (1239) et le moulin
 • **Douy** : le château du Prieuré, l'Église Saint-Jacques, les rives du Loir, le moulin à eau du Carpon

21 LES POTAGERS DE JEHAN 4 km Très Facile
 Départ conseillé : en contrebas du Château de Châteaudun, rue des Fouleries
 En contrebas du centre historique, vous aurez l'occasion de découvrir des paysages verdoyants typiques de la vallée du Loir avec une vue sur le château et le donjon médiéval. Entre potagers, ville, Loir et champs, venez profiter de cette boucle familiale au pied du château. Pour se rafraîchir, quoi de mieux ensuite qu'une balade en canoë...

À ne pas manquer
 • **Châteaudun** : centre-ville historique, Musée des Beaux-Arts et d'histoire naturelle, Centre du Fréteval (premier grand manoir de quart et de collection) (XIII^{ème} - premier château de la Loire, années de plus de 40 mètres de haut au XIII^{ème} siècle, collections de tapissiers du XVIII^{ème} siècle, porcelaines suspendues...)
 • **Paroisse sur la vallée du Loir**

22 LES ROUCHES DE LA CONIE 13 km Très Facile
 Départ conseillé : église de Donnemais-Saint-Mamès, rue du Pont
 Entre prairies et sous-bois, vous admirerez les paysages bucoliques de la vallée de la Conie, cet affluent naturel du Loir où faune et flore seront au rendez-vous... iris jaunes, martin-pêcheurs et maisons à toits de rousle vous dépayseront alors que le château de Moléans vous familiarisera avec les grandes périodes architecturales. Prolongez cette balade avec la boucle 23 « Motus et Bouche Cousue » qui vous laissera sans voix...

À ne pas manquer
 • **Donnemais-Saint-Mamès** : l'Église XIII^{ème} siècle, observation des marais de la Conie, moulin à eau de rousle à Douy
 • **Moléans** : château privé (XVIII^{ème} - XIX^{ème}), rives de la Conie, moulin à eau de Neuvaines

23 LES TEMPLIERS
 Départ conseillé : Mairie de Souday, rue de la Chapelle
 Cette balade vous emmène dans la Vallée de l'Yerre, affluent du Loir. Vous découvrirez les paysages de la Vallée de l'Yerre, affluent du Loir où débilit lent et paisant. Villages et patrimoine de caractère, paysages bucoliques, flore et faune exceptionnelles seront présents. Direction observation, écoute et patience seront de rigueur pour surprendre le martin-pêcheur ou la bergeronnette des ruisseaux.

À ne pas manquer
 • **Souday** : église Saint-Pierre, château privé de Juchet, prière de Benoît d'Aigre
 • **Les rives verdoyantes de l'Yerre**
 • **La Ferté-Villeneuil** : village de caractère, Eaux-de-la Vallée de l'Yerre

24 AU PAYS DES FÉES ET DES ERMITES
 Départ conseillé : Mairie de Louigny, rue de la Chapelle
 Cette balade vous emmène dans la Vallée de l'Yerre, affluent du Loir. Vous découvrirez les paysages de la Vallée de l'Yerre, affluent du Loir où débilit lent et paisant. Villages et patrimoine de caractère, paysages bucoliques, flore et faune exceptionnelles seront présents. Direction observation, écoute et patience seront de rigueur pour surprendre le martin-pêcheur ou la bergeronnette des ruisseaux.

À ne pas manquer
 • **Louigny** : église Saint-Pierre, château privé de Juchet, prière de Benoît d'Aigre
 • **Les rives verdoyantes de l'Yerre**
 • **La Ferté-Villeneuil** : village de caractère, Eaux-de-la Vallée de l'Yerre

25 BOUCLE DES TROGNES
 Départ conseillé : Mairie de Souday, rue de la Chapelle
 Cette balade vous emmène dans la Vallée de l'Yerre, affluent du Loir. Vous découvrirez les paysages de la Vallée de l'Yerre, affluent du Loir où débilit lent et paisant. Villages et patrimoine de caractère, paysages bucoliques, flore et faune exceptionnelles seront présents. Direction observation, écoute et patience seront de rigueur pour surprendre le martin-pêcheur ou la bergeronnette des ruisseaux.

À ne pas manquer
 • **Souday** : église Saint-Pierre, château privé de Juchet, prière de Benoît d'Aigre
 • **Les rives verdoyantes de l'Yerre**
 • **La Ferté-Villeneuil** : village de caractère, Eaux-de-la Vallée de l'Yerre

26 BOUCLE DU ROUSSARD
 Départ conseillé : Mairie de Souday, rue de la Chapelle
 Cette balade vous emmène dans la Vallée de l'Yerre, affluent du Loir. Vous découvrirez les paysages de la Vallée de l'Yerre, affluent du Loir où débilit lent et paisant. Villages et patrimoine de caractère, paysages bucoliques, flore et faune exceptionnelles seront présents. Direction observation, écoute et patience seront de rigueur pour surprendre le martin-pêcheur ou la bergeronnette des ruisseaux.

À ne pas manquer
 • **Souday** : église Saint-Pierre, château privé de Juchet, prière de Benoît d'Aigre
 • **Les rives verdoyantes de l'Yerre**
 • **La Ferté-Villeneuil** : village de caractère, Eaux-de-la Vallée de l'Yerre

27 RAT DES VILLES, RAT DES CHAMPS
 Départ conseillé : Mairie de Souday, rue de la Chapelle
 Cette balade vous emmène dans la Vallée de l'Yerre, affluent du Loir. Vous découvrirez les paysages de la Vallée de l'Yerre, affluent du Loir où débilit lent et paisant. Villages et patrimoine de caractère, paysages bucoliques, flore et faune exceptionnelles seront présents. Direction observation, écoute et patience seront de rigueur pour surprendre le martin-pêcheur ou la bergeronnette des ruisseaux.

À ne pas manquer
 • **Souday** : église Saint-Pierre, château privé de Juchet, prière de Benoît d'Aigre
 • **Les rives verdoyantes de l'Yerre**
 • **La Ferté-Villeneuil** : village de caractère, Eaux-de-la Vallée de l'Yerre

28 LE VAL DE CONIE
 Départ conseillé : Mairie de Conie-Molillard, rue de la Sanglierie
 Cher ! Écoutez ce silence... Après avoir traversé des sous-bois mystérieux, à l'ambiance particulière, vous découvrirez les rives de la Conie et ses paysages bucoliques... le silence y prédomine même si la vie y est plus que jamais présente avec une faune et une flore exceptionnelles. Un peu plus loin, le dolmen de la chuchoterie puis l'imposant caquetoire de l'Église de Villiers-Saint-Orien vous laisseront sans voix... Alors motus et bouche cousue !

À ne pas manquer
 • **Volainville** : les rives de la Conie, le moulin à eau des Noyes
 • **Conie-Molillard** : maisons à toits de rousle, lavoir et manoir de la Conie
 • **Nottonville** : abbaye bénédictine fondée au XI^{ème} siècle

22 LES TEMPLIERS 30 km Facile
Départ conseillé : parking de la Commanderie templière d'Arville

Sur ce qui fut jadis les terres des Templiers d'Arville vous découvrirez un paysage bucolique légèrement vallonné qui a su préserver son paysage de bocage, constitué de petits champs entourés de haies, issu d'une tradition séculaire. Panoramas, châteaux privés, fermes à colombages...


A ne pas manquer
 • Arville : commanderie templière
 • Boisviret : église et observation aux oiseaux
 • Souday : église Saint Pierre, son clocher orné et sa crypte avec ses peintures murales



31 LA BOUCLE DU ROUSSARD 26 km Facile
Départ conseillé : devant l'église de Mondoubleau

Au cœur du Perche Vendômois, partez «en roue libre» à la découverte de nos paysages de bocages et de cette pierre si particulière appelée le «Roussard» utilisée dans le patrimoine local. Que ce soit pour les églises, les maisons, les fermes ou les châteaux, partout vous verrez ce matériau à la couleur spécifique utilisé pour les constructions.


A ne pas manquer
 • Mondoubleau : fontaine du XII^e, donjon du XIII^e, maison à pans de bois XVI^e
 • Sargé sur Braye : château du Roblet, cartouche de la Nette, église Saint Cyr, église Saint Martin, château de Montmarin, ferme des Ervodes



23 RONSAUD AU BORD DU LOIR 17 km Facile
Départ conseillé : parking de la maison natale de Pierre de Ronsard à Couture-sur-Loir

Au départ de Couture-sur-Loir, la balade permet de découvrir la richesse du patrimoine local et la beauté du cadre à la fois verdoyant et bucolique. C'est un circuit idéal pour profiter d'un moment de détente au bord du Loir et vous imprégner de lieux «Ronsardiens».

A ne pas manquer
 • Couture-sur-Loir : maison de la Passonnaire (maison natale de Ronsard), fontaine devant les parents de Ronsard et l'école verte
 • Villavard : église Notre-Dame, table d'orientation
 • Tréhet : bois de Sargé (et de Ronsard)
 • Villidieu-le-Château : presbytère familial, église



32 AU FIL DU LOIR ET SES BOCAGES 34 km Facile
Départ conseillé : devant l'office de tourisme - Place Pierre Genevée à Fréteval

Au départ de Fréteval, longez la Vallée du Loir à vélo avant de partir à la découverte des bocages qui l'entourent. Au cœur d'un paysage vallonné, cette boucle vous invite à découvrir ses paysages, ses villages et leurs histoires.

A ne pas manquer
 • Lisle : église St Jacques, portail de la dévotion
 • Busloyp : église St Michel-Balguerie
 • La Ville-aux-Clercs : église St Barthélemy



27 DE LAVARDIN À SASNIÈRES PAR LES TROGLOS 28 km Facile
Départ conseillé : place du château à Lavardin

Une boucle cyclo à l'ambiance champêtre qui vous emmène de Lavardin, l'unique «Plus Beaux Villages de France» de Loir-et-Cher, au Jardin Remarquable du Plessis Sasnières (occasion pour vous de découvrir le monde mystérieux des troglodytes, en faisant notamment un arrêt à la cave champagnonnaise de Villavard. Votre circuit vous emmènera le long de coteaux creusés d'habitations troglodytiques.


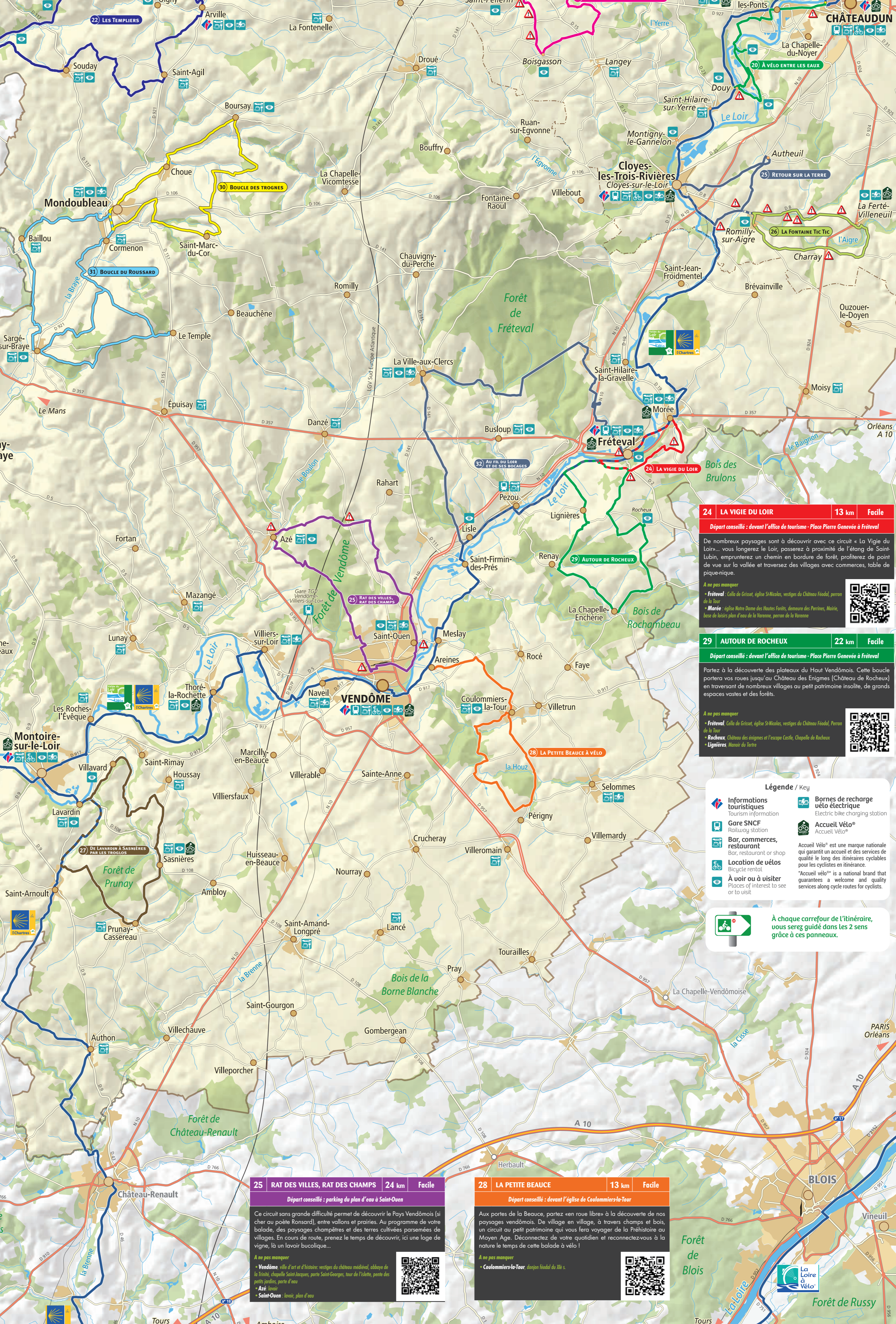
A ne pas manquer
 • Lavardin : église Saint Georges, fontaine médiévale, sentier paysannique entre les haies
 • Villavard : cave champagnonnaise, église Notre-Dame, table d'orientation
 • Sasnières : Jardin Remarquable du Plessis Sasnières



30 LA BOUCLE DES TROGNES 24 km Facile
Départ conseillé : devant l'église de Boursay, route de Saint-Agil

Au cœur du Perche Vendômois, partez «en roue libre» à la découverte de nos paysages de bocages et de ces arbres spécifiques qui bordent nos petites routes de campagne avec leurs drôles de trognons...

A ne pas manquer
 • Boursay : église St Jacques, sentier des Trognos, église Saint Pierre
 • Châtea : église Saint Étienne
 • Mondoubleau : fontaine du XII^e, donjon du XIII^e, maison à pans de bois XVI^e

24 LA VIGIE DU LOIR 13 km Facile
Départ conseillé : devant l'office de tourisme - Place Pierre Genevée à Fréteval

De nombreux paysages sont à découvrir avec ce circuit « La Vigie du Loir », vous longerez le Loir, passerez à proximité de l'étang de Saint-Lubin, emprunterez un chemin en bordure de forêt, profitez de point de vue sur la vallée et traversez des villages avec commerces, table de pique-nique.

A ne pas manquer
 • Fréteval : Collis du Grosot, église St Nicolas, vestiges du Château Focadé, portail de la Tour
 • Morée : église Notre-Dame des Hautes Forts, demeure des Perrinot, Mairie, bois de laiterie plus d'un de la Vallée, portail de la Vallée



29 AUTOUR DE ROCHEUX 22 km Facile
Départ conseillé : devant l'office de tourisme - Place Pierre Genevée à Fréteval

Partez à la découverte des plateaux du Haut Vendômois. Cette boucle portera vos roues jusqu'au Château des Enigmes (Château de Rocheux) en traversant de nombreux villages ou petit patrimoine insolite, de grands espaces vastes et des forêts.

A ne pas manquer
 • Fréteval : Collis du Grosot, église St Nicolas, vestiges du Château Focadé, portail de la Tour
 • Rocheux : Château des Enigmes et l'église Collis, Chapelle de Rocheux Lignériers : église de la Vierge



25 RAT DES VILLES, RAT DES CHAMPS 24 km Facile
Départ conseillé : parking du plan d'eau à Saint-Ouen

Ce circuit sans grande difficulté permet de découvrir le Pays Vendômois (si cher au poète Ronsard), entre vallons et prairies. Au programme de votre balade, des paysages champêtres et des terres cultivées parsemées de villages. En cours de route, prenez le temps de découvrir, ici une loge de vigne, là un lavoir bucolique...

A ne pas manquer
 • Vendôme : ville d'art et d'histoire : vestiges du château médiéval, abbaye de la Trinité, chapelle Saint-Amand, porte Saint-Georges, tour de l'Adieu, porte des puits (ancien puits d'eau)
 • Azé : lavoir
 • Saint-Ouen : lavoir, plan d'eau



28 LA PETITE BEAUCÉ 13 km Facile
Départ conseillé : devant l'église de Coulommiers-la-Tour

Aux portes de la Beauce, partez «en roue libre» à la découverte de nos paysages vendômois. De village en village, à travers champs et bois, un circuit au petit patrimoine qui vous fera voyager de la Préhistoire au Moyen Âge. Déconnectez de votre quotidien et reconnectez-vous à la nature le temps de cette balade à vélo !

A ne pas manquer
 • Coulommiers-la-Tour : donjon du XII^e



LOUEURS DE VÉLOS
 BICYCLE RENTAL

BONNEVAL (28800)
 www.clubbonnevalais.com

CHATEAUDUN (28200)
 Office de Tourisme
 1 rue de Luynes
 ☎ 02 37 45 22 46
 office@tourisme@mairiedechateaudun.fr
 www.chateaudun-tourisme.fr

CHATEAUDUN (28200)
 Camping * du Moulin à Ton
 80 rue de Challet
 ☎ 02 37 45 05 34
 camping-chateaudun@orange.fr
 www.chateaudun-tourisme.fr

CLOYES-LES-TOIS-RIVIÈRES (28220)
 Office de Tourisme des Trois Rivières et du Perche
 25 rue Nationale - CLOYES SUR LE LOIR
 ☎ 02 37 98 55 27
 oi.cloyes@orange.fr
 www.at-cloyes-canton.fr

CLOYES-LES-TOIS-RIVIÈRES (28220)
 Camping **** et Parc de Loisirs Le Val Fleuri
 Route de Montigny - BP8 - CLOYES-SUR-LE-LOIR
 ☎ 02 37 98 50 53
 info@valfleuri.fr
 www.valfleuri.fr

FRÉTEVAL (41160)
 Office de Tourisme du Perche et Haut Vendômois
 Place Pierre Genevée
 ☎ 02 54 82 35 01
 othiv@cchv41.fr - www.cphv41.fr

VENDÔME (41000)
 Magasin Cycle Evasion
 59 Rue Chartain
 ☎ 02 54 23 67 42
 www.le-site-de.com/cyclo-evasion-vendome_320212.html

VENDÔME (41000)
 Camping *** Au Cœur de Vendôme
 rue Geoffroy Martel
 ☎ 02 54 77 00 27
 camping@aucoeurdevendome.net
 www.aucoeurdevendome.com

MONTOIRE (41800)
 Sport Passion 41
 10 place du marchand Foch
 ☎ 02 54 85 35 48
 sportpassion41@gmail.com
 www.sportpassion41.fr

enroue libre
 CENTRE - VAL DE LOIRE

Vivre une parenthèse hors du temps à deux pas de Paris...

Pédaler sans difficulté, profiter d'un temps pour soi, trinquer et bien manger, créer avec ses mains, bouger au grand air, apprendre et découvrir... en Centre-Val de Loire . Ce sont autant d'expériences En roue libre où le slow tourisme et le ressourcement sont rois.

www.enrouelivre-centrevallaloire.com

Saint-Jacques à vélo
 Un voyage à travers l'Europe et la France...

LA VÉLOROUTE SAINT-JACQUES DE COMPOSTELLE VIA CHARTRES

Un voyage qui chemine au plus près des voies centenaires empruntées par les pèlerins de Compostelle. La voie de Chartres (voie ouest de la Turonensis vers Saint-Jacques de Compostelle), peu accidentée, est très agréable à suivre. Ce sont 380 km de véloroute qui traversent la Région Centre-Val de Loire en suivant au plus près les vallées de l'Eure, du Loir, de la Loire et de la Vienne avec la traversée de villes majestueuses et de villages authentiques.

www.francevelotourisme.com/itineraire/saint-jacques-a-velo

320 km Vallée du Loir à Vélo

La Vallée du Loir à Vélo (véloroute V47) est un itinéraire touristique permettant d'effectuer de petites balades ou de grandes randonnées à vélo en suivant le cours du Loir. Cet itinéraire invite à la découverte de petits villages pittoresques dans un cadre calme, naturel et verdoyant, loin des grands axes. Le carnet de route est disponible gratuitement dans les Offices de Tourisme de l'itinéraire et téléchargeable sur les sites internet :

www.francevelotourisme.com
www.vallée-du-loir.com
www.pays-dunois.fr
www.chateaudun-tourisme.fr
www.vendome-tourisme.fr

Visitez malin ! Un Pass' Découverte vous sera remis pour un plein tarif dans un site partenaire. Vous bénéficierez ensuite d'un tarif préférentiel dans les autres sites.

SUD EUROPE - LOIR

Pass' Découverte en Pays Dunois

VISITEZ MALIN !

30 SITES PATRIMOINE • NATURE • LOISIRS
 À TARIFS PRÉFÉRENTIELS

ACTUALITÉS PAYS DUNOIS
 WWW.PAYS-DUNOIS.FR