

La vallée du Loir... à cheval, troglodytes et patrimoine



©Sandra-Gigou

POINT DE DÉPART

Circuit accessible aux chevaux hors attelages (pour les attelages, voir la fiche "la vallée du Loir... en attelage, troglodytes et patrimoine")
Points de départ au Silo de Trôo (St Quentin les Trôo/Montoire sur le Loir), au Gouffre (Les Hayes) ou à l'Isle verte (Vallée-de-Ronsard/Couture-sur-Loir)

BALISAGE

Suivez le balisage orange (circuit n° 2) - balisage dans les 2 sens



CHEMIN FAISANT

N° repères sur la carte :

- 1 - Trôo, cité troglodytique - Petite Cité de Caractère®, collégiale Saint-Martin, motte castrale, le puits qui parle, cave Yuccas, cave du vigneron, grotte pétrifiante...
- 2 - Montoire-sur-le-Loir : château de Fargot, couvent des Augustins, maison renaissance, chapelle Saint-Gilles, musée-spectacle Musikenfête, gare historique...
- 3 - Lavardin (plus beau village de France®) : pont gothique, château, église Saint-Genest, maisons troglodytiques, sentier panoramique "la rotte aux biques", musée de Lavardin...
- 4 - Saint-Martin-des-Bois : église Saint-Martin, abbaye Saint-Georges
- 5 - Les Hayes : le gouffre des Hayes (site naturel)
- 6 - Vallée de Ronsard (Couture-sur-Loir) : La maison natale de Ronsard, l'Isle verte (site naturel)

RECOMMANDATION

Pour votre sécurité, soyez vigilants sur les routes et en période de chasse
Respectez la nature et votre environnement.

CARACTÉRISTIQUES

Type de parcours : Boucle

Durée : 3 Jours

Distance : 52 Km

À DÉCOUVRIR

Découvrez ce magnifique circuit équestre balisé de 52 kms situé au cœur de la vallée du Loir. A cheval ou en attelage, partez sur 3 jours à la découverte d'un patrimoine authentique exceptionnel : villages troglodytiques, églises, maison natale de Ronsard, château de Lavardin...

Partez à l'aventure depuis l'un des 3 points de départ (le silo de Trôo, le gouffre des Hayes et l'Isle verte de Couture/Loir). Ce parcours vous emmènera notamment au village insolite de Trôo où vous découvrirez des maisons creusées dans la roche qui domine le Loir, mais également d'autres sites comme la grotte pétrifiante ou la cave Yuccas. A Couture/Loir, vous tomberez sous le charme de la maison natale de Ronsard datant du XVIe siècle. Lors de la balade, contemplez des sites historiques comme l'église Saint-Martin et l'abbaye Saint-Georges à Saint-Martin-des-Bois. Une halte s'impose également à Lavardin, plus beau village de France où vous admirerez son pont gothique qui enjambe le Loir et accédez aux vestiges du château fort installé sur un promontoire rocheux dominant le Loir.

LE SAVIEZ-VOUS

Le village de Trôo est curieusement agencé : terrasses étagées, grottes, sentiers, escaliers... Le puits qui parle est alimenté par une des sources traversant Trôo et couvert par un très beau préau de bois. Son fameux écho a donné lieu à des légendes dont la plus célèbre est l'histoire d'une bavarde qui jacassait du matin au soir. Son époux excédé fit appel au diable qui emporta la femme, ravi, car elle était jeune et jolie. Mais le diable étourdi à son tour par le bavardage incessant la lâcha et elle tomba dans un trou profond dont elle ne put sortir. Elle ne s'arrêta pas de parler pour autant mais ne voyant plus personne, elle fut réduite à répéter inlassablement ce que les gens disaient en se penchant au bord du trou. Il y a des siècles que cela dure. Essayez et vous verrez !

INFORMATIONS & RENSEIGNEMENTS

Office de Tourisme de Vendôme
02 54 77 05 07
<https://www.vendome-tourisme.fr/>

Circuit créé par Territoires Vendômois avec le concours de la commission départementale des espaces, sites et itinéraires (CDESI) de Loir-et-Cher

Fiche réalisée par l'Agence de Développement Touristique Val de Loire - Loir-et-Cher / Signalez un problème : <http://sentinelles.sportsdenature.fr>

www.randonnee-en-val-de-loire.com

La vallée du Loir... à cheval, troglodytes et patrimoine

INFORMATIONS PRATIQUES

3 points de départs possibles :

Le Silo de Trôo (à Saint-Quentin-lès-Trôo/Montoire-sur-le-Loir) :

3 emplacements de parking pour vans et camions chevaux : 6 vans/camions de 2 places

Barre d'attache et plan du circuit avec QR codes

Point d'eau : à côté du local

Le Gouffre des Hayes :

Parking enherbé pour vans et camions chevaux de mai à octobre : 20 vans/camions de 2 places. Durant la période hivernale, stationnement le long de la petite route d'accès au Gouffre : 2 vans/camions de 2 places

Barre d'attache et plan du circuit avec QR codes

2 points d'eau à côté des sanitaires et à côté du ruisseau

Aire de pique-nique avec tables, abri et sanitaires

L'Isle verte (à Couture-sur-Loir/Vallée de Ronsard) :

Parking pour vans et camions chevaux : 20 vans/camions de deux places. Attention : ce site peut être inondé en période hivernale

Barre d'attache et plan du circuit avec QR codes

Point d'eau

Aire de pique-nique avec tables et sanitaires

Aire de pique-nique aménagée à côté de la Maison natale de Ronsard (Couture-sur-Loir/Vallée de Ronsard) : tables de pique-nique, barre d'attache pour les chevaux, point d'eau dans les sanitaires de la Maison natale de Ronsard (s'adresser à l'accueil).

Plan du circuit avec QR Codes sur le parking de la Maison natale de Ronsard.

Aire de pique-nique aménagée à côté du parking des Petites Prés à Lavardin : tables de pique-nique, barre d'attache pour les chevaux.

Point d'eau dans le village à côté des sanitaires publics.

Hébergements chevaux

Centre équestre - Av. de la Libération - Montoire-sur-le-Loir

07 87 76 17 54 - centreequestremontoire@gmail.com (prés/boxes)

Hébergements cavaliers

Camping des Reclusages - 13 av. des Reclusages - Montoire-sur-le-Loir (camping-cars autonomes toute l'année ; tentes, caravanes et camping-cars non autonomes en juil. et août) - www.campingcarpark.com

Hébergements chevaux et cavaliers

Relais de la Billette - Rue des Ponts de Braye - Sougé (6 ch. d'hôtes, 1 gîte : 24 pers., table d'hôtes / prés/boxes/stabulations) - 06 75

22 82 03 - doulet.monique.41@gmail.com

Le Grand Villemalour - Saint-Martin-des-Bois (gîte et dortoir : 11 pers. / prés à clôturer sur place, prés et boxes à 2 km) - 06 07 18 62

82 - p.boulaire@manageria.fr

Les Pignons - Saint-Martin-des-Bois (2 gîtes et 4 ch. d'hôtes : 26 pers., table d'hôtes / prés et stabulations) - 02 54 72 57 43 - 06 14 46

36 36 - infos@lafermedespignons.com

La Commanderie - Artins (4 ch. d'hôtes et table d'hôtes / pré)

02 54 72 48 47 - 06 14 81 18 00 - commanderiestjeanartins@orange.fr

Le gîte de Sissi - 26 rue de la Barrière - Lavardin (gîte 11 pers. / prés)

Le gîte de Mc Adam - 22 rue de la Barrière - Lavardin (gîte 2 pers. / prés)

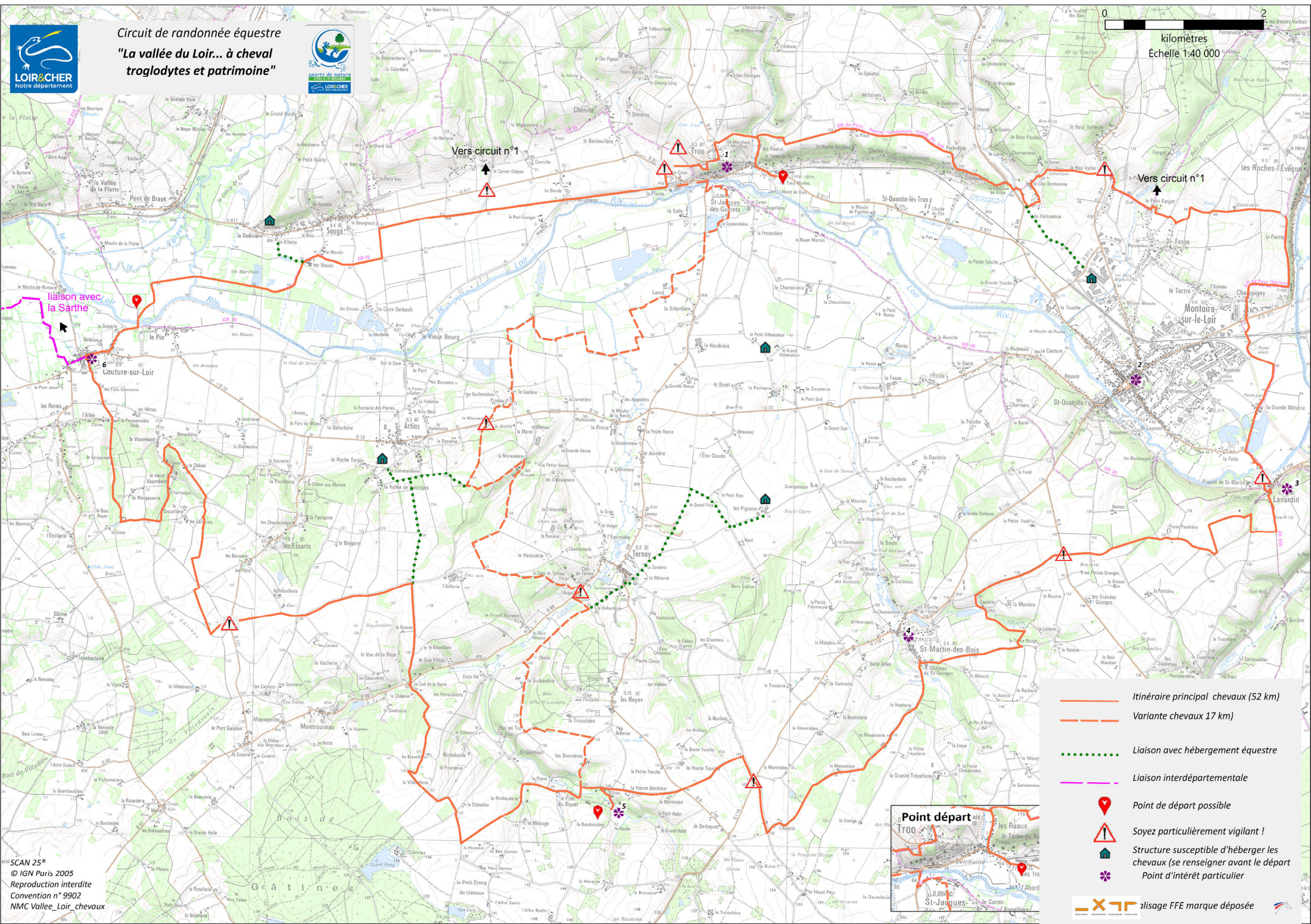
06 20 10 69 65 - legitedesissi.lavardin@aol.com

Clinique vétérinaire de la Braye à Savigny-sur-Braye (02 54 23 70 61)

Maréchaux-ferrants

Nicolas LEFERT (06 86 78 44 88)

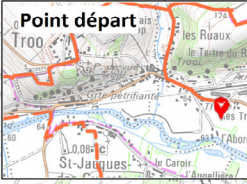
Rémi LETERTRE (06 09 40 50 89)



Vers circuit n°1

Vers circuit n°1

liaison avec la Sarthe



- Itineraire principal chevaux (52 km)
- Variante chevaux 17 km
- Liaison avec hébergement équestre
- Liaison interdépartementale
- Point de départ possible
- Soyez particulièrement vigilant !
- Structure susceptible d'héberger les chevaux (se renseigner avant le départ)
- Point d'intérêt particulier