



Entre Loir et Braye... en attelage, la nature retrouvée



©Sandra-Gigou

POINT DE DÉPART

Circuit accessible aux attelages (pour les chevaux, voir la fiche "entre Loir et Braye à cheval, la nature retrouvée").

Points de départ au cimetière (Savigny-Sur-Braye) ou au Silo de Trôo (St Quentin-les-Trôo/Montoire-sur-le Loir)

BALISAGE

Suivez le balisage orange chevaux (circuit n°1)
balisage dans les 2 sens



A certaines intersections, suivez le balisage
orange attelages (circuit n° 1) - balisage dans les 2 sens



CHEMIN FAISANT

N° repères sur la carte :

- 1 - Savigny-sur-Braye - église Saint Pierre XV classée MH, pont gothique sur la Braye, maisons à colombages, hippodrome
- 2 - Montoire-sur-le-Loir - château de Fargot
- 3 - Montoire-sur-le-Loir : couvent des Augustins, Maison renaissance, Chapelle Saint-Gilles et fresques murales, musée-spectacle Musikenfête, gare historique...
- 4 - Trôo, cité troglodytique - petite cité de caractère®, collégiale Saint-Martin, motte castrale, le puits qui parle, cave Yuccas, cave du vigneron, grotte pétrifiante...
- 5 - Saint-Jacques-des Guérets - église Saint-Jacques XII et fresques murales
- 6 - Savigny-sur-Braye - Château de Frétay (privé)

RECOMMANDATION

Pour votre sécurité, soyez vigilants sur les routes et en période de chasse.
Respectez la nature et votre environnement.

CARACTÉRISTIQUES

Type de parcours : Boucle

Durée : 3 Jours

Distance : 55 Km

À DÉCOUVRIR

Laissez-vous séduire par ce charmant circuit sillonnant au travers des vallées de la Braye et du Loir. Prenez le temps de découvrir la nature et le patrimoine historique niché au cœur de jolis villages ! Profitez du grand air et du calme de la campagne dans les paysages diversifiés de ces vallées.

Partez à l'aventure depuis l'un des deux points de départ : Savigny-sur-Braye ou Trôo. A Savigny sur Braye, ne manquez pas le patrimoine historique et l'hippodrome avant de chevaucher à travers les grandes plaines et les forêts. Au village troglodytique de Trôo, découvrez des lieux insolites comme "le puits qui parle" ou la "cave du vigneron", terminus du petit train touristique de la vallée du Loir. À Saint-Jacques-des-Guérets, admirez l'église classée et ses magnifiques peintures murales et à Montoire-sur-le-Loir, le château de Fargot, le couvent des Augustins, la Maison Renaissance, la chapelle Saint-Gilles et ses fresques exceptionnelles et bien plus encore...

LE SAVIEZ-VOUS

Le village de Trôo est curieusement agencé : terrasses étagées, grottes, sentiers, escaliers... Le puits qui parle est alimenté par une des sources traversant Trôo et couvert par un très beau préau de bois. Son fameux écho a donné lieu à des légendes dont la plus célèbre est l'histoire d'une bavarde qui jacassait du matin au soir. Son époux excédé fit appel au diable qui emporta la femme, ravi, car elle était jeune et jolie. Mais le diable étourdi à son tour par le bavardage incessant la lâcha et elle tomba dans un trou profond dont elle ne put sortir. Elle ne s'arrêta pas de parler pour autant mais ne voyant plus personne, elle fut réduite à répéter inlassablement ce que les gens disaient en se penchant au bord du trou. Il y a des siècles que cela dure. Essayez et vous verrez !

INFORMATIONS & RENSEIGNEMENTS

Office de tourisme de Vendôme

02 54 77 05 07

<https://www.vendome-tourisme.fr/>

Circuit créé par Territoires Vendômois avec le concours de la commission départementale des espaces, sites et itinéraires (CDESI) de Loir-et-Cher

Fiche réalisée par l'Agence de Développement Touristique Val de Loire - Loir-et-Cher / Signalez un problème : <http://sentinelles.sportsdenature.fr>

www.randonnee-en-val-de-loire.com

Entre Loir et Braye... en attelage, la nature retrouvée

INFORMATIONS PRATIQUES

Deux points de départs possibles :

Le cimetière de Savigny-sur-Braye :

Parking spécifique pour vans et camions chevaux : 5 vans/camions de deux places l'hiver sur sol stabilisé - 20 vans/camions de deux places l'été sur sol enherbé

Barre d'attache et plan du circuit avec QR codes

Point d'eau à l'intérieur du cimetière (à l'entrée).

Le Silo de Trôo (à Saint-Quentin-lès-Trôo/Montoire-sur-le-Loir) :

3 emplacements de parking pour vans et camions chevaux : 6 vans/camions de 2 places

Barre d'attache et plan du circuit avec QR codes

Point d'eau : à côté du local

Aire de pique-nique aménagée à côté de la Collégiale de Trôo : barre d'attache pour les chevaux, point d'eau à côté des sanitaires publics, tables de pique-nique.

Hébergements chevaux et cavaliers

Camping à la ferme - Maurepas - Savigny-sur-Braye (camping à la ferme/prés)

06 50 64 52 16 - callin.rachel41@gmail.com

Gîte - Le Grand Léon - Savigny-sur-Braye (Gîte 4 ch. - 8 à 10 pers/prés.)

06 07 11 73 43 - th.riviere@icloud.com

Camping à la ferme - La Saulaie - Fontaine-les-Coteaux (prés/boxes)

06 13 95 80 39 - didierlasulaie@gmail.com

Hébergements chevaux

Haras de Brunel - La Brunelière - Savigny-sur-Braye (centre équestre)

07 60 70 80 77 - sarl.equidog@gmail.com (prés/boxes)

Haras d'Auvine - Hameau d'Auvine - Savigny-sur-Braye (centre équestre)

06 74 15 21 84-06 33 12 26 45 - haras.dauvine.41@orange.fr (prés/boxes)

Centre équestre - Av. de la Libération - Montoire-sur-le-Loir

07 87 76 17 54 - centreequestremontoire@gmail.com (prés/boxes)

Hébergements cavaliers

Camping Le Pré aux Moines - Av. de la Gare - Savigny-sur-Braye

07 49 15 12 96 - campingsavigny@gmail.com (du 01-04 au 31-10)

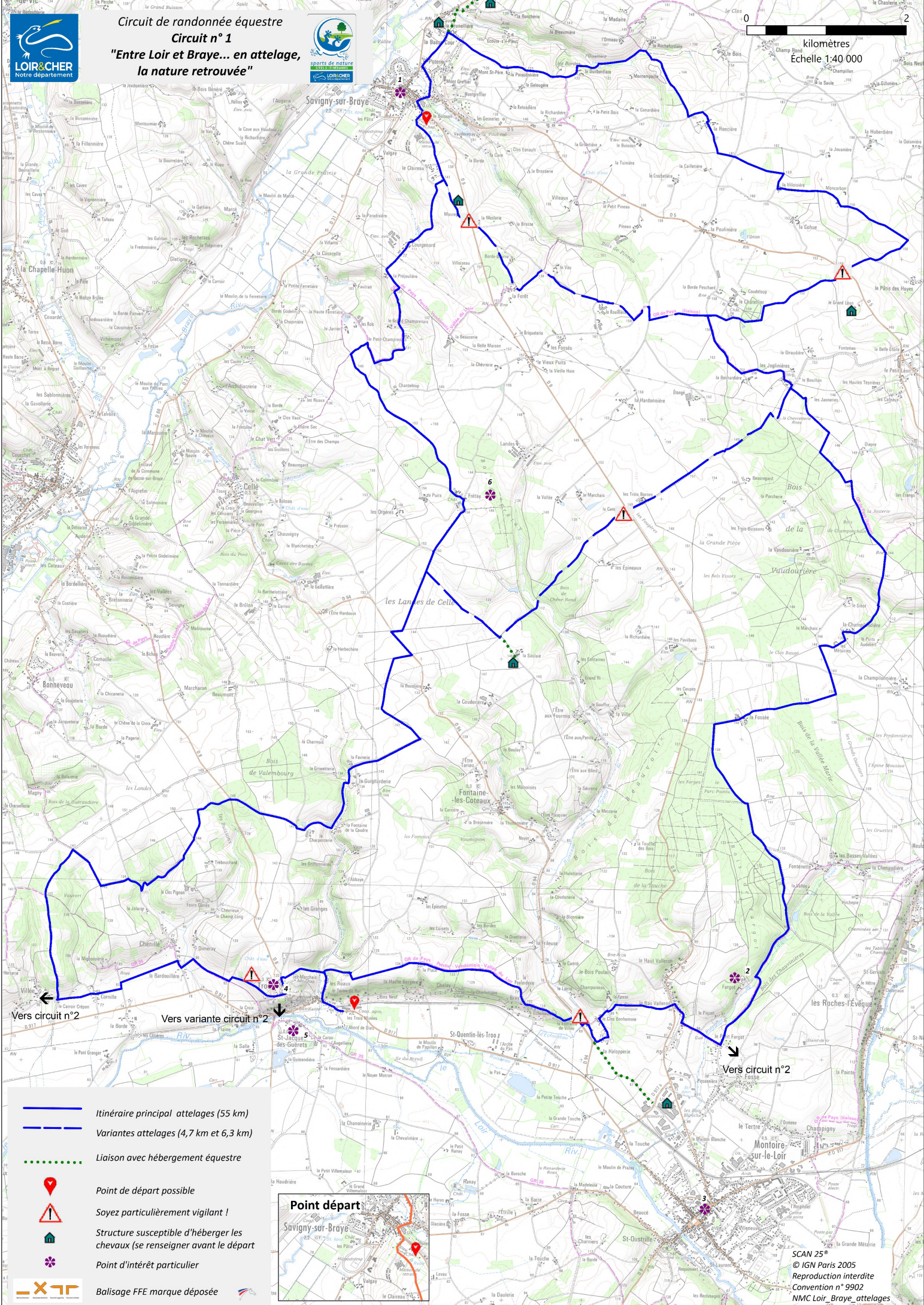
Camping des Reclusages - 13 av. des Reclusages - Montoire-sur-le-Loir (camping-cars autonomes toute l'année ; tentes, caravanes et camping-cars non autonomes en juil. et août) - www.campingcarpark.com

Clinique vétérinaire de la Braye à Savigny-sur-Braye (02 54 23 70 61)

Maréchaux-ferrants

Nicolas LEFERT (06 86 78 44 88)

Rémi LETERTRE (06 09 40 50 89)



Vers circuit n°2

Vers variante circuit n°2

Vers circuit n°2

- Itinéraire principal attelages (55 km)
- Variantes attelages (4,7 km et 6,3 km)
- Liaison avec hébergement équestre
- Point de départ possible
- Soyez particulièrement vigilant !
- Structure susceptible d'héberger les chevaux (se renseigner avant le départ)
- Point d'intérêt particulier
- Balisage FFE marque déposée

