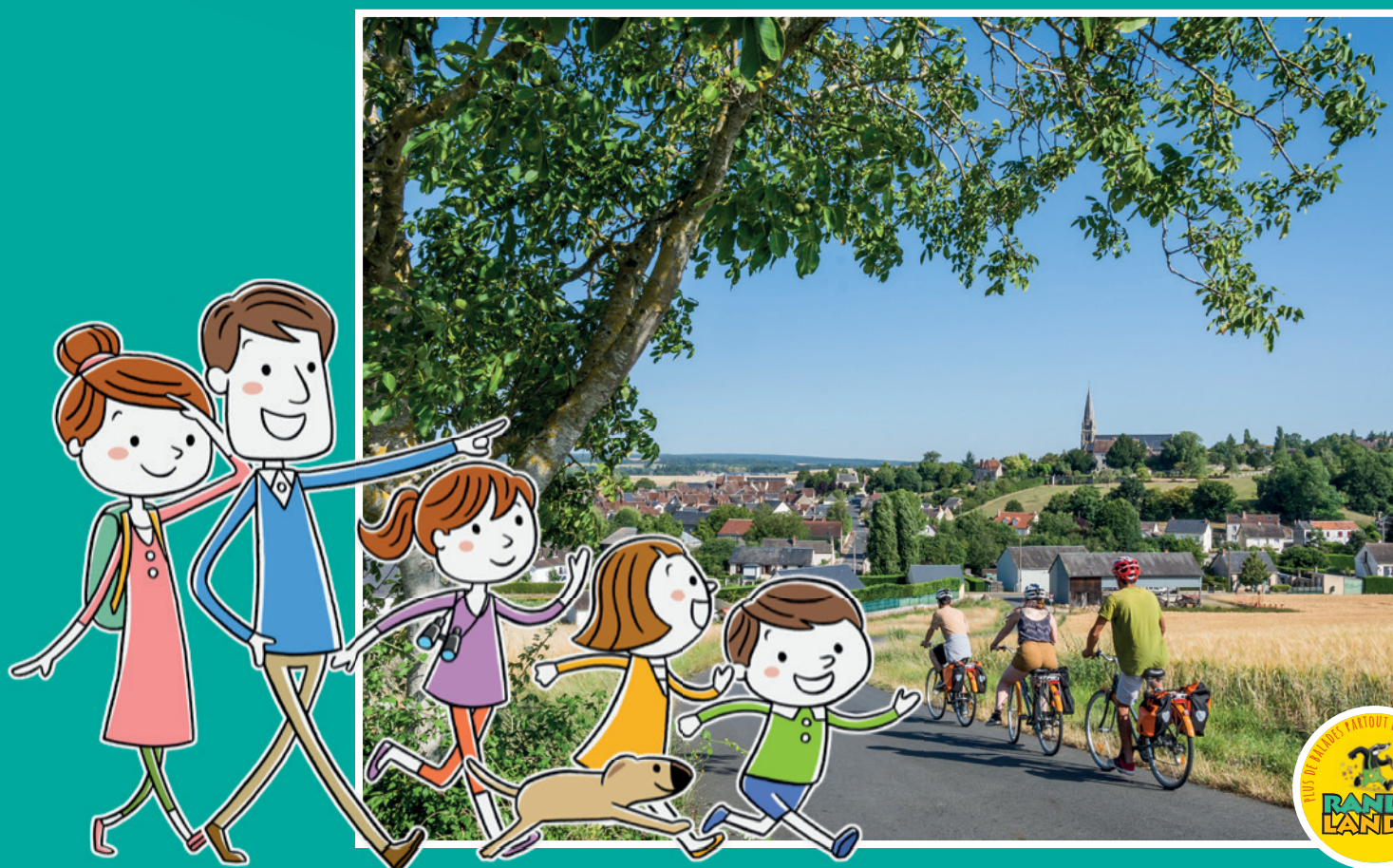


# BALADES LUDIQUES

## POUR PETITS ET GRANDS

Morée



© Steven Lyra



Visiter,  
se balader,  
s'amuser!



Office de Tourisme Intercommunal  
du Perche & Haut Vendômois  
Place Pierre Genevée  
41160 Fréteval  
02 54 82 35 01  
communication@cchv41.fr  
www.tourisme-cphv.fr

Moyen



4,4 km

2h30

# Morée

Départ: Parking place du 8 mai

GPS: 47.90232N / 1.23356E

## Carnet de route

*Soyez vigilants avec vos enfants notamment sur les zones non piétonnes. Le parcours s'effectue sous votre entière responsabilité. L'Office de Tourisme, la Communauté du Perche & Haut Vendômois et la société Randoland déclinent toute responsabilité en cas d'accident.*

Le départ se fait à partir du parking place du 8 mai. En sortant du parking, prendre à gauche le mail Maurice Canard jusqu'au stop. Tourner à droite et aller jusqu'à la Mairie que vous apercevez plus loin. C'est devant cet ancien manoir transformé que vous trouverez le premier indice. **1**

Reprendre la rue par laquelle vous êtes venus, la continuer pour s'arrêter au porche de la Perrine au numéro 31. Il détient le deuxième indice... **2**

Poursuivre cette rue et au carrefour avec la tourelle, tourner à gauche. Vous prendrez ensuite le chemin de la Coraie, petite rue à droite. Celle-ci vous mène à la base de loisirs de La Varenne. Poursuivre tout droit en direction de l'aire de jeux et prendre à droite après celle-ci. Vous découvrirez la plage et certains panneaux vous indiqueront peut-être le troisième indice... **3**

Suivre le chemin qui longe le lac. Une grosse pierre borde le chemin: c'est le perron de la Varenne, extraite d'un champ voisin. Elle seule connaît le quatrième indice... **4**

Poursuivre le tour du lac par le chemin,

puis prendre à gauche la petite route.

**Prudence au carrefour**: traverser pour vous rendre au monument aux morts où vous trouverez le cinquième indice.

**5** Contourner par la droite la caserne des pompiers, et emprunter le petit chemin à droite de l'arbre. Longer les terrains de tennis puis rattraper la rue que vous prendrez vers la gauche. Traverser ensuite le parking du gymnase et emprunter le chemin herbu qui passe au pied du poteau électrique. Celui-ci tourne ensuite vers la droite puis monte le long de la voie rapide. Continuer sur ce chemin. Sur les hauteurs, il tourne ensuite à droite, poursuivre en laissant l'autre chemin qui part à gauche. Profiter de cette hauteur pour admirer le paysage et chercher le sixième indice...

**6** (On peut apercevoir d'ici, la tour de Fréteval qui se cache sur l'horizon et dans les arbres.)

Le chemin devient rue et rentre dans la ville. Continuer sur cette rue qui descend. Au bout de la rue, prendre à droite. La ferme du bourg se dresse à droite du carrefour depuis le XV<sup>e</sup> siècle.

Prudence au grand carrefour: traverser puis monter par la rue jusqu'à l'église, c'est elle qui détient l'indice numéro 7.

**7** Dos à l'entrée de l'église, redescendre par le chemin piéton à gauche. Après l'escalier, prendre la rue en face. Arrivés sur la place, prendre la rue de la Grande Fontaine à gauche au stop. Quelques mètres vous suffiront pour atteindre la ruelle des forgerons qui s'enfonce entre les maisons à droite. Emprunter ce petit passage qui vous promène parmi les jardins et vous conduit à la Grande Fontaine, vestige des temps passés. La ruelle retrouve la rue (du Général de Gaulle): la prendre vers la gauche. Poursuivre celle-ci. Quand le trottoir s'élargit, s'enfoncer à gauche dans une cour: tout au fond de celle-ci, un bâtiment en bois abrite le lavoir et votre dernier indice... **8**

Ressortir de la cour et prendre à droite, puis la rue à gauche au carrefour. Laisser la voie sans issue et poursuivre sur le mail Maurice Canard qui vous ramènera à la place du 8 mai.





# Morée

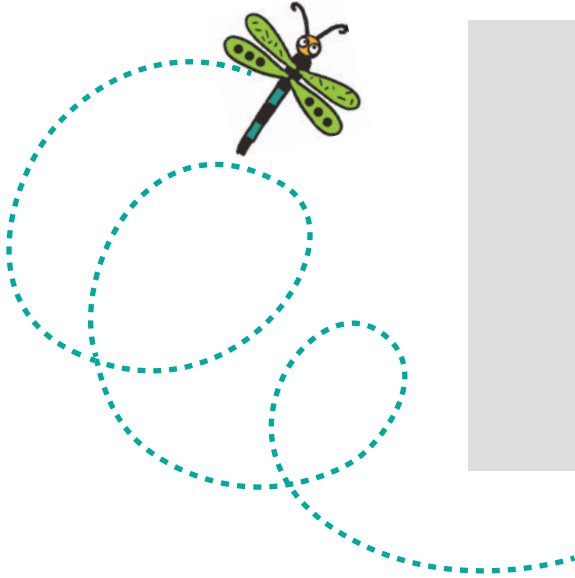
Les enfants se demandent quelle fleur ils aimeraient bien avoir dans leur jardin.  
Utilise les informations fournies sur la page suivante pour retrouver la fleur choisie  
par nos deux amis.

En fin de parcours, note sa lettre dans la case prévue pour la réponse.



## AVANT DE PARTIR

Dansons la capucine,  
Y'a plus de pain chez nous !  
Y'en a chez la voisine,  
Mais ce n'est pas pour nous,  
Youh !



TA RÉPONSE



### 1 La mairie

Observe la tourelle à côté de la mairie. Qu'y a-t-il au sommet ?

Tu vas découvrir la couleur de la corolle.



couleur de la corolle

### 2 Le porche de la Perrine

Quelle forme a le fronton du porche de la Perrine ?



forme de la corolle

### 3 La plage

Quel panneau d'interdiction est affiché au niveau de la plage ?



couleur des pétales

### 4 Le perron de La Varenne

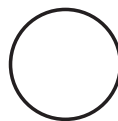
Le perron est-il à droite ou à gauche du chemin d'où tu viens ?



forme des pétales

### 5 Le mausolée de La Varenne

Une branche est gravée sur le mausolée. Quelle est la forme gravée devant cette branche ?



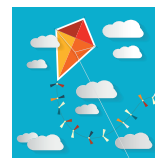
1

nombre de feuilles vertes

2

### 6 Le paysage : panorama des Poulies

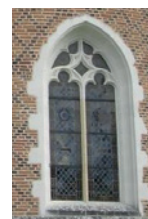
Quelle activité peut-on pratiquer depuis ce site ?



taille des fleurs

### 7 L'église Notre-Dame-des-Hautes-Forêts

Sur le côté gauche de l'église, une des fenêtres est sculptée dans sa partie haute : retrouve laquelle est-ce ?



couleur du pistil

### 8 Le lavoir

Combien y a-t-il de portes pour entrer dans le lavoir ?



4

6

5

nombre de pétales



## ÉNIGME

Émilie a passé les vacances chez sa grand-mère, à Morée. Elle a parcouru la ville en tous sens mais elle a surtout profité de toutes les histoires anciennes que sa grand-mère sait si bien conter... Les histoires du maréchal-ferrant, celles du meunier, et des tas d'autres histoires... Ce soir, la grand-mère d'Émilie raconte l'histoire de Suzanne. Le métier de cette femme n'existe plus, mais le lavoir où elle s'installait chaque jour est toujours debout...

**Pars avec Émilie et l'inspecteur Rando sur les traces de Suzanne pour découvrir son métier...**

Tu disposes du plan ci-dessous.

À l'emplacement des pastilles numérotées, lis les indications qui te permettront de résoudre l'énigme principale.

À la fin de ta balade, rends-toi à l'Office de Tourisme ou sur le site [randoland.fr](http://randoland.fr) pour vérifier ta réponse.





Pour toutes les activités de cette fiche, reporte dans la grille de bas de page les réponses trouvées en face des nombres correspondants.

### 1 La mairie

Les ouvertures d'un bâtiment sont les portes et les fenêtres.

Combien d'ouvertures (fenêtres et portes) compte la tourelle de la mairie ?

Inscris ta réponse en lettres dans la grille.

### 2 Le porche de la Perrine

Deux amies sont passées devant le porche et essayent de le décrire.

MAÉVA : Le porche est à droite d'une tourelle et l'entrée pour les piétons à droite du porche.

SARAH : Le porche est à gauche de la tourelle. Et les piétons passent à droite du porche.

Qui a raison ? Écris son prénom dans la grille.

### 3 La plage

Sur le panneau de la réglementation de la plage, quelle est la signification du fanion rouge ?

Reporte ta réponse en allemand...

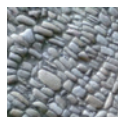


### 4 Le perron de La Varenne

Retrouve l'aspect du perron ?



SABLEUX



RUGUEUX

Reporte la légende de ta réponse dans la grille.

### 5 Le mausolée de La Varenne

Ce mausolée rappelle les combats qui ont eu lieu en décembre 1870 sur cette plaine. Côté français, un Général dirigeait ces combats.

Grâce aux inscriptions gravées et au code suivant, retrouve son nom (certaines lettres te sont données) : le chiffre en bleu t'indique le numéro de la ligne et le chiffre en vert la position de la lettre dans la ligne.

3-4; 1-2; U; S; S; 3-7; 3-11; U

### 6 Le paysage: panorama des Poulies

Parmi les éléments suivants, il n'y en a qu'un seul que tu verras de ce point de vue, lequel ?

éolienne - moulin à vent - château d'eau - église - cimetière - mairie

Reporte les 6 premières lettres de ce mot dans ta grille.

### 7 L'église Notre-Dame-des-Hautes-Forêts

Note dans ta grille le nom du chemin qui longe l'église:

chemin du \_\_\_\_\_

### 8 Le lavoir

À l'intérieur, observe les tuiles du lavoir. Un grand nombre d'entre elles portent le nom du fabricant. L'inspecteur Rando a noté ce nom, mais une partie s'est effacée.

PER\_\_\_\_\_ de F\_\_\_\_\_FIE

Note les lettres manquantes. Puis classe-les dans l'ordre alphabétique pour les inscrire dans ta grille.

#### Grille réponse

Circuit n° 4115401M

1																			
2																			
3																			
4																			
5																			
6																			
7																			
8																			

Remets en ordre les caractères des cases colorées pour retrouver le métier de Suzanne.

Ta réponse :





# Morée

## ÉNIGME

Une drôle d'histoire entoure l'acquisition du bâtiment de la Mairie actuelle. C'est un ancien manoir du XV<sup>e</sup> siècle que l'hospice, situé à côté, reçut en donation d'un bienfaiteur. Le maire de l'époque, avide de fortune personnelle, voulut en profiter. Un conflit opposa alors les deux hommes, allant jusqu'à un procès qui eut lieu à Vendôme. Celui-ci acquitta le donateur et montra la mauvaise foi du maire. Et le bienfaiteur continua ses largesses à l'égard de la ville.

L'inspecteur Rando a mené son enquête et a dressé une liste d'hommes susceptibles d'être ce bienfaiteur... Grâce aux indices laissés, sauras-tu le retrouver ?



## LES GRANDS HOMMES DE MORÉE

- ▶ **Gustave BARBIER**, héros de la Résistance (1884-1968)
- ▶ **Honoré BEULAY**, juge de paix (1809-1882)
- ▶ **Louis BOURGOGNE**, juge de paix (1789-1858)
- ▶ **Maurice CANARD**, notaire
- ▶ **Georges CORMIER**, curé (1886-1947)
- ▶ **Arthur DURU**, maire (1866-1945)
- ▶ **Hilaire NOYER**, notable (1761-1839)
- ▶ **Charles-Henri PASQUIER**, curé (1851-1929)
- ▶ **Pascal PIEDALLU**, docteur en médecine (1845-1926)

Tu disposes du plan ci-dessous.

À l'emplacement des pastilles numérotées, lis les indications qui te permettront de résoudre l'énigme principale.

À la fin de ta balade, rends-toi à l'Office de Tourisme ou sur le site [randoland.fr](http://randoland.fr) pour vérifier ta réponse.





Lors du passage devant chacun des indices lis attentivement les indications fournies. Elles te permettront de résoudre l'énigme posée au verso de cette page.

### 1 La mairie

Ceci est une "tête de tirant" qui maintient l'extrémité d'un câble (le tirant) assurant la stabilité d'un bâtiment. Il en existe de toute sorte : en S, en X, avec d'autres lettres, très ouvragé ou plus simple.



Sur la façade d'entrée de la mairie, combien comptes-tu de têtes de tirant ?

L'homme dont l'année de naissance finit par ce chiffre n'est pas le bienfaiteur de Morée, tu peux le barrer.

### 2 Le porche de la Perrine

Observe la façade à droite du porche. Combien y a-t-il de briques qui forment le dessin à gauche de la fenêtre bouchée ? Ensuite, note que plusieurs tourelles ponctuent le mur d'enceinte de la propriété de la Perrine (rue des Prés où tu te trouves, et rue de la Perrine quand tu tourneras à gauche). Combien en comptes-tu ?

Sachant que  $1 = A$ ,  $2 = B$  etc., retrouve les lettres correspondant à tes deux réponses : elles te donnent les initiales d'un homme, qui n'est pas celui que l'on cherche !

### 3 La plage

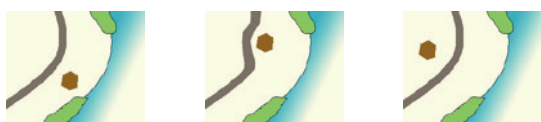
Le panneau intitulé "Commune de Morée, Zone de Loisirs de La Varenne" va te servir à retrouver des lettres, en suivant le code suivant : le chiffre en **bleu** t'indique le numéro de la ligne et le chiffre en **vert** la position de la lettre dans la ligne.

1-5 ; 3-3 ; 7-9 ; 5-2 ; 3-10 ; 6-2

Ces lettres remises dans l'ordre, tu trouveras le prénom d'un grand personnage de Morée, mais ce n'est pas lui le donateur de la Mairie...

### 4 Le perron de La Varenne

Quelle est la bonne position du perron, par rapport au chemin et à l'étang ?



$(15 \times 100) + (6 \times 60) - 9$     $(15 \times 100) + (5 \times 60) + 9$     $(15 \times 100) + (7 \times 50) - 5$

Le calcul correspondant à ta réponse te donne l'année de naissance d'un homme. Mais ce n'est pas celui que l'on cherche !

### 5 Le mausolée de La Varenne

Une phrase est gravée sur le mausolée, en dessous de "1870".

Le nombre de E de cette phrase te donnera le nombre de lettres d'un métier d'un personnage restant : ce n'est pas le bienfaiteur de Morée !

### 6 Le paysage : panorama des Poulies

Quelle photo a été prise de ce point de vue ?



ELISA

TRISTAN

RACHEL

Le nombre de lettres du prénom de la personne qui a pris ce cliché est le même que le prénom d'un des personnages de ta liste.

Mais ce n'est pas le bienfaiteur de Morée.

### 7 L'église Notre-Dame-des-Hautes-Forêts

Observe bien l'église puis additionne : le nombre de tourelles du clocher + le nombre de pans de la toiture du clocher + côté Nord de l'église, le nombre de fenêtres qui ont du vitrail losangé.

Transforme le nombre obtenu en lettre sachant que  $1 = A$ ,  $2 = B$ ...

Cette lettre est l'initiale du prénom d'un des personnages de ta liste, mais ce n'est pas celui que l'on cherche !

### 8 Le lavoir

Observe bien les matériaux de construction du lavoir, puis complète la phrase ci-dessous en piochant dans les lettres proposées.

Le lavoir a une structure en \_ \_ \_ \_ et est couvert par des \_ \_ \_ \_ \_ . Le soubassement est construit en \_ \_ \_ \_ \_ et les poteaux reposent sur des plots de \_ \_ \_ \_ \_ .

A B B B C E E E I I I I L L M N O Q

R S S S T T U U U Y

Les lettres restantes sont celles du nom d'un des hommes de la liste et ce n'est pas lui le bienfaiteur...

Tu devrais avoir retrouvé **Circuit n° 4115401G**  
l'identité du bienfaiteur de Morée.

Ta réponse : .....